

## ПРОФИЛАКТИКА КЛЕЩЕВОГО ЭНЦЕФАЛИТА

Мы знаем, что клещи — это переносчики целого ряда опасных заболеваний. Среди них клещевой энцефалит, боррелиоз, эрлихиоз, анаплазмоз и другие тяжёлые инфекции. Опасность быть укушенным достаточно велика. Только в период с 1 марта по 30 июня 2020 года Роспотребнадзор сообщил о 18 552 случаях обращений пострадавших от укусов клещей.

Клещевой вирусный энцефалит (КВЭ) – острое инфекционное вирусное заболевание, преимущественно поражающее центральную нервную систему. Болеют люди всех возрастов. Заболевание может закончиться полным выздоровлением, но может привести к инвалидности и даже смерти.

Подъем заболеваемости происходит в периоды максимальной активности клещей: весной и осенью.

Инкубационный период колеблется от 1 до 60 дней, чаще всего составляет 10-14 дней.

Болезнь начинается остро, сопровождается ознобом, сильной головной болью, резким подъёмом температуры до 38-39 градусов, тошнотой, рвотой. Инфицированных беспокоят мышечные боли, которые наиболее часто локализуются в области шеи и плеч, грудного и поясничного отдела спины, конечностей. На лице и туловище возникают покраснения.

Облздрав рекомендует не снимать клеща самостоятельно, а обратиться в травматологический пункт. Если такой возможности нет, следует захватить насекомое пинцетом или обёрнутыми чистой марлей пальцами как можно ближе к коже и извлечь вращательным движением. Место укуса нужно продезинфицировать, после чего тщательно вымыть руки с мылом. Снятого клеща нужно доставить на исследование в вирусологическую лабораторию по адресам: ул. Фрунзе, 84, тел. 224 26 52, ул. Пирогова, 25, тел. 3309788.

Неспецифическая профилактика клещевого энцефалита включает использование репеллентов и защитной одежды. Рубашка должна иметь длинные рукава, которые у запястий укрепляют резинкой. Рубашку нужно заправить в брюки, концы брюк – в носки и сапоги. Голову и шею закрыть косынкой.

# КАК ИЗБЕЖАТЬ УКУСА КЛЕЩА?

## Как одеваться в лес:

- На голову предпочтительно надеть калюшон, плотно пришитый к куртке, в крайнем случае, волосы должны быть заправлены под косынку
- Одежда должна быть светлой, однотонной
- Рукава должны быть длинными
- Нанести на одежду акарицидно-репеллентное средство от клещей
- Воротник и манжеты должны плотно прилегать к телу, рубашку заправить в брюки
- Брюки нужно заправить в ботинки или в носки на плотной резинке

## Как не принести клещей домой:

Не заносить в помещение свежесорванные растения, верхнюю одежду и другие предметы, на которых могут оказаться клещи

Проверять домашних животных на наличие клещей после прогулки

**Совет:** лучше всего для похода в лес подходят комбинезоны

## Защита от клещей

### Использование специальных химических средств

**АКАРИЦИДНЫХ СРЕДСТВ**  
(предназначены для обработки верхней одежды, применение на кожу недопустимо)

**РЕПЕЛЛЕНТНЫХ СРЕДСТВ**  
(предназначены для обработки верхней одежды, применение на кожу возможно)

### Индивидуальная (личная) защита людей

- проводить само- и взаимно осмотры каждые 10-15 минут для обнаружения клещей
- не садиться и не ложиться на траву

### После прогулки необходимо:

- снять одежду
- тщательно осмотреть тело и одежду
- расчесать волосы мелкой расческой



**! ПРИ УКУСЕ КЛЕЩЕЙ НЕОБХОДИМО НЕМЕДЛЕННО ОБРАТИТЬСЯ К МЕДИЦИНСКОМУ РАБОТНИКУ !**

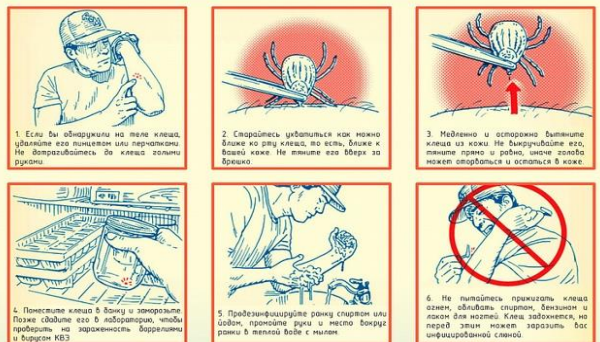


### ТРИ НЕЛЬЗЯ

- НЕ СДАВЛИВАЙТЕ ТЕЛО КЛЕЩА**  
Так вы можете выдавить в ранку его содержимое вместе с огромным количеством возбудителей инфекции.
- НЕ ПОЛИВАЙТЕ КЛЕЩА КЕРОСИНОМ И МАСЛОМ**  
Из-под кожи он не вылезет, потому что умрет, а вытянуть мертвого сложнее.
- НЕ ВЫНИМАЙТЕ КЛЕЩА ПАЛЬЦАМИ**  
Руки и место укуса после операции обязательно продезинфицируйте.

Национальный парк «Лосиный остров» относится к особо охраняемым природным территориям федерального значения. На территории национального парка запрещается любая деятельность, которая может нанести ущерб природным комплексам и объектам растительного и животного мира. Исходя из этого применение химических акарицидных средств на территории национального парка запрещено Федеральным законом №33 от 14 марта 1995 г. «Об особо охраняемых природных территориях» и Положением о национальном парке.

### Что делать, если клещ обнаружен уже присосавшимся к коже:



### Заболевания, которые переносят клещи:

| Инкубационный период  | Симптомы  |
|---|---|
| <b>Энцефалит</b><br><b>7-15 дней</b>                          | Озноб, температура, тошнота, рвота, головная боль в области глаз и лба, светобоязнь, эпилептические припадки, нарушение сознания, иногда - кома.                              |
| <b>Болезнь Лайма / Боррелиоз</b><br><b>3-45 дней</b>          | Озноб, температура, тошнота, мигрирующая эритема - сыпь, выраженная воспаленным эпицентром, участком здоровой кожи и еще одним воспаленным розовым кольцом вокруг.            |
| <b>Гранулоцитарный анаплазмоз человека</b><br><b>3-23 дня</b> | Озноб, лихорадка, температура, тошнота, рвота, кашель, увеличение лимфоузлов, снижение аппетита, сильная мучительная головная боль, не редки случаи поражения печени и почек. |
| <b>Моноцитарный эрлихоз</b><br><b>1-21 день</b>               | Озноб, температура, тошнота, рвота, изменение состава крови, боли в животе, кашель с одышкой, расстройства сознания, отеки.   |